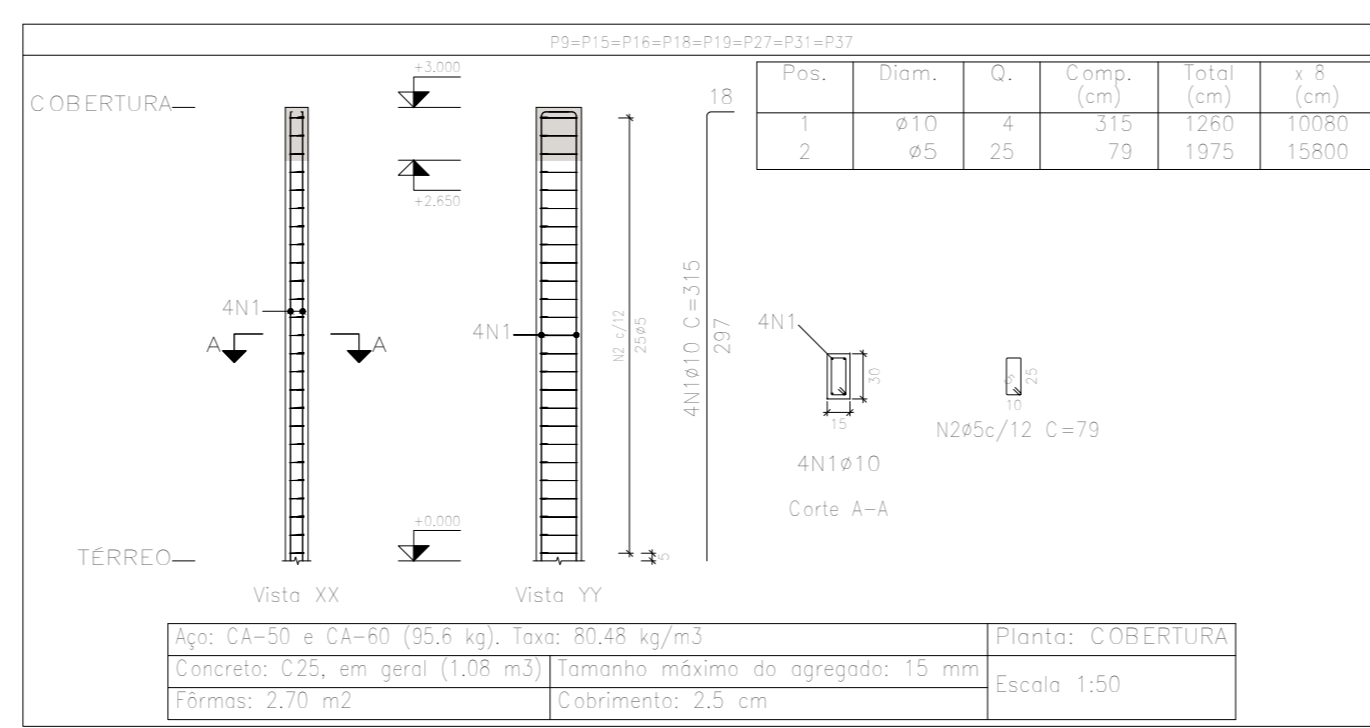
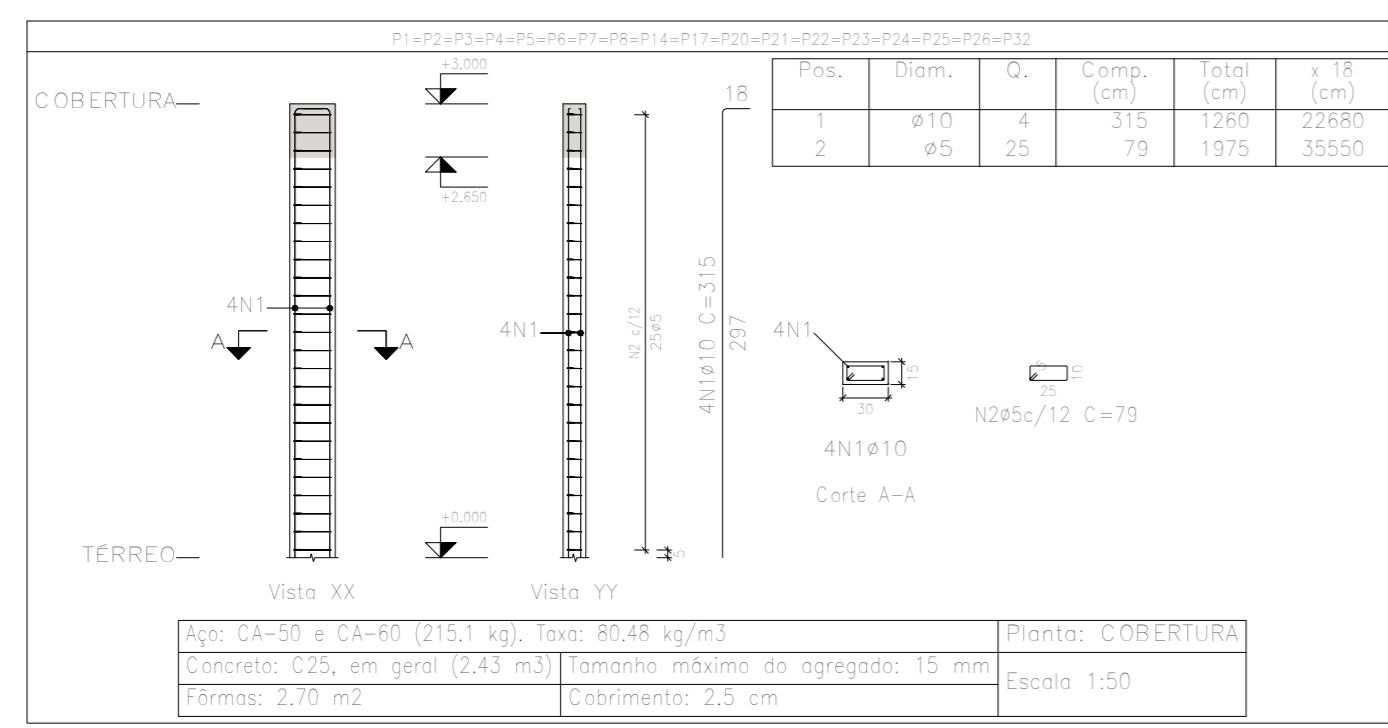


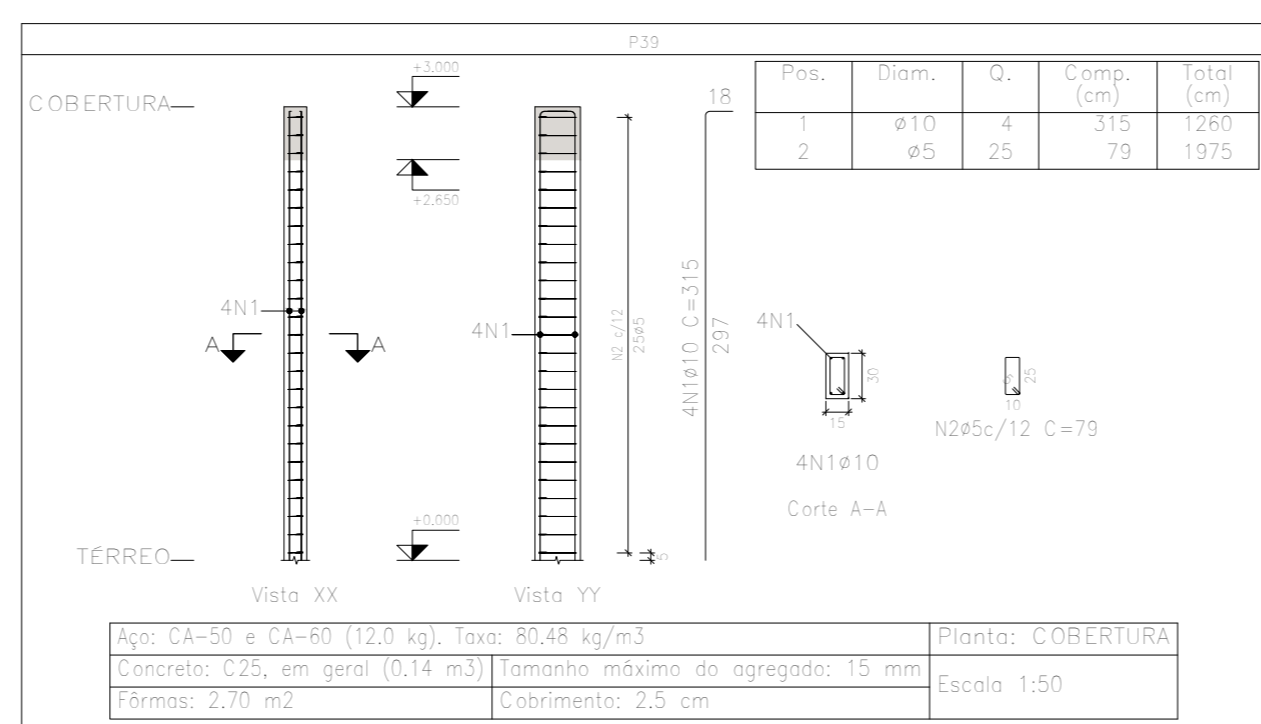
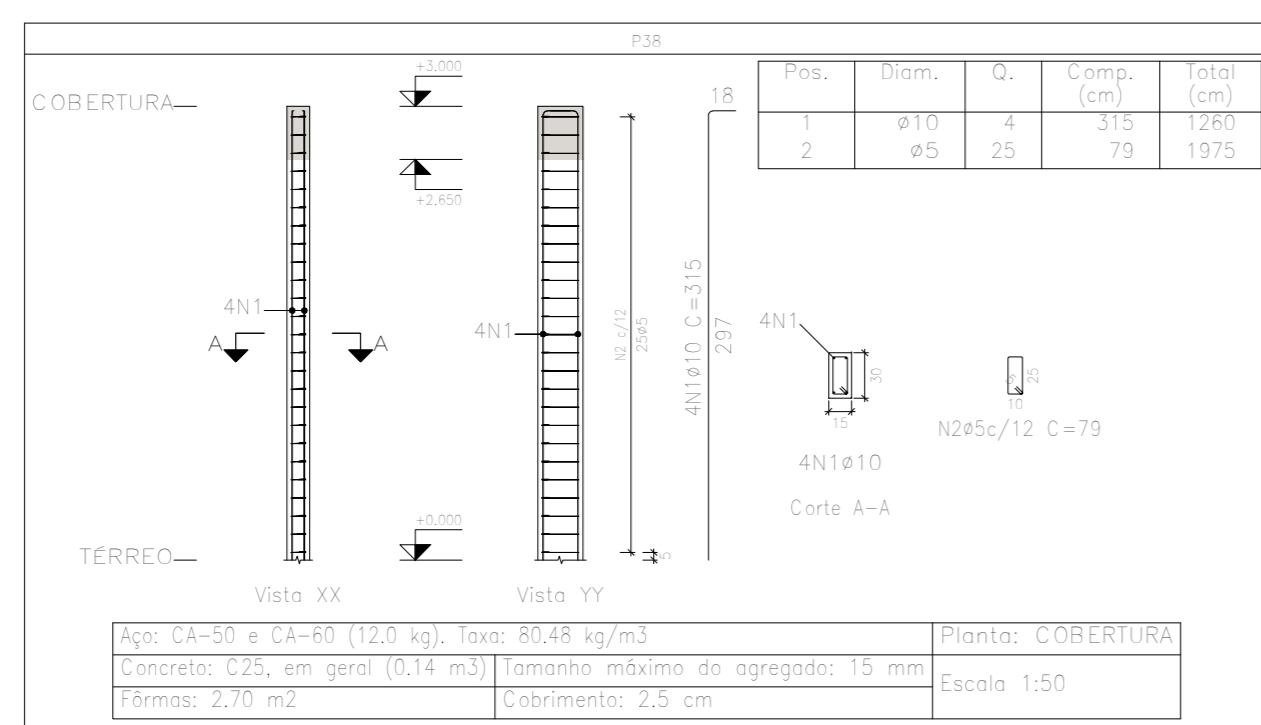
Planta: TERREO  
Concreto: C25, em geral  
Aço das barras: CA-50 e CA-60  
Aço dos estribos: CA-50 e CA-60

Resumo Aço Pilares	Comp. total (m)	Peso+10% (kg)	Total
CA-50 ø10	352,8	239	239
CA-60 ø5	553,0	96	96
<b>Total</b>			<b>335</b>

Elemento	Pos.	Diâm. O.	Esquema (cm)	Comp. (cm)	Total (cm)	CA-50 (kg)	CA-60 (kg)	
P1=P2=P3=P4=P5 P6=P7=P8=P9=P10 P11=P12=P13=P14 P15=P16=P17	1	ø10	4	150	780	4,7		
	2	ø5	12	79	948	1,5		
	3	ø10	4	95	380	2,3		
	4	ø5	2	13	144	0,2		
Totais P1-P17						7,7	1,0	
P18=P19=P20=P21 P22=P23=P24=P25 P26=P27=P28=P29 P30=P31=P32=P33	1	ø10	4	150	780	4,8		
	2	ø5	12	79	948	1,5		
	3	ø10	4	95	380	2,3		
	4	ø5	2	13	144	0,2		
Totais P18-P33						7,6	1,0	
P34	1	ø10	4	150	780	4,8		
	2	ø5	12	79	948	1,5		
	3	ø10	4	110	440	2,7		
	4	ø5	3	73	216	0,3		
Totais P34						8,2	1,0	
P35	1	ø10	4	150	780	4,8		
	2	ø5	12	79	948	1,5		
	3	ø10	4	115	460	2,8		
	4	ø5	4	73	292	0,3		
Totais P35						8,3	2,0	
P36=P37=P38=P39 P40=P41=P42=P43 P44=P45=P46	1	ø10	4	150	780	4,1		
	2	ø5	12	79	948	1,5		
	3	ø10	4	95	380	2,3		
	4	ø5	2	13	144	0,2		
Totais P36-P46						7,8	1,0	
P47=P48=P49=P50 P51=P52=P53=P54 P55=P56=P57=P58 P59=P60=P61=P62	1	ø10	4	315	1260	8,8		
	2	ø5	25	79	1975	13,1		
	Totais P47-P62						11,9	20,0
	P63=P64=P65=P66 P67=P68=P69=P70 P71=P72=P73=P74 P75=P76=P77=P78	1	ø10	4	315	1260	7,8	
2		ø5	25	79	1975	13,1		
Totais P63-P78						10,9	17,8	
P79		1	ø10	4	315	1260	7,8	
	2	ø5	25	79	1975	13,1		
	Totais P79						10,9	17,8
	Σ						10,0	16,7
Total						130,5	163,7	



Planta: COBERTURA  
Concreto: C25, em geral  
Aço das barras: CA-50 e CA-60  
Aço dos estribos: CA-50 e CA-60



Resumo Aço Pilares	Comp. total (m)	Peso+10% (kg)	Total
CA-50 ø10	437,0	296	296
CA-60 ø5	428,0	74	74
<b>Total</b>			<b>370</b>

**PROJETO ESTRUTURAL**

CONTEÚDO: DETALHAMENTO PILARES

LOCAL: RUA MAICONOLVO LEHKUHL - LEOBERTO LEAL - SC

PROPRIETÁRIA: PREFEITURA MUNICIPAL DE LEOBERTO LEAL

RESP. TÉCNICO: CLAUDIO GSN SANTOS SILVA

DATA: 19-01-2022

DESENHO E PROJETO: CLAUDIO SILVA

ESCALA: INDICADA

PRANCHAS: 01-06

OBRA: GINÁSIO

CLAUDIO GSN SANTOS SILVA  
Engenheiro Civil (CREA/SC: 17982)