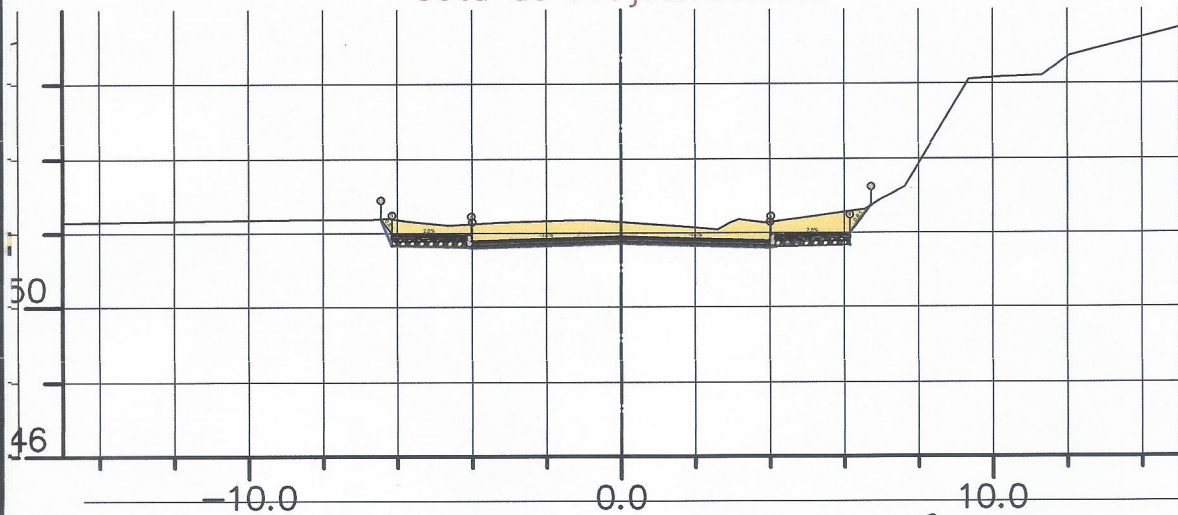


ESTACA: 8+16.114m
 Cota do Terreno: 52.299
 Cota do Projeto: 51.725



PROJETO GEOMÉTRICO

MUNICÍPIO

LEOBERTO LEAL – SC

OBRA

RUA JORGE LACERDA

CONTEÚDO

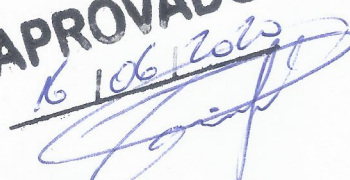
PLANTA BAIXA

PERFIL LONGITUDINAL

PROJETO

APROVAÇÃO DA PREFEITURA

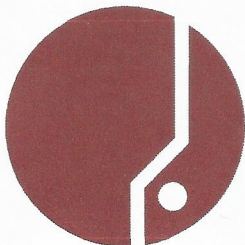

 CRISTIANE FREITAS
 Engenheira Civil
 CREA/SC 100.760-3

APROVADO
 16/06/2020


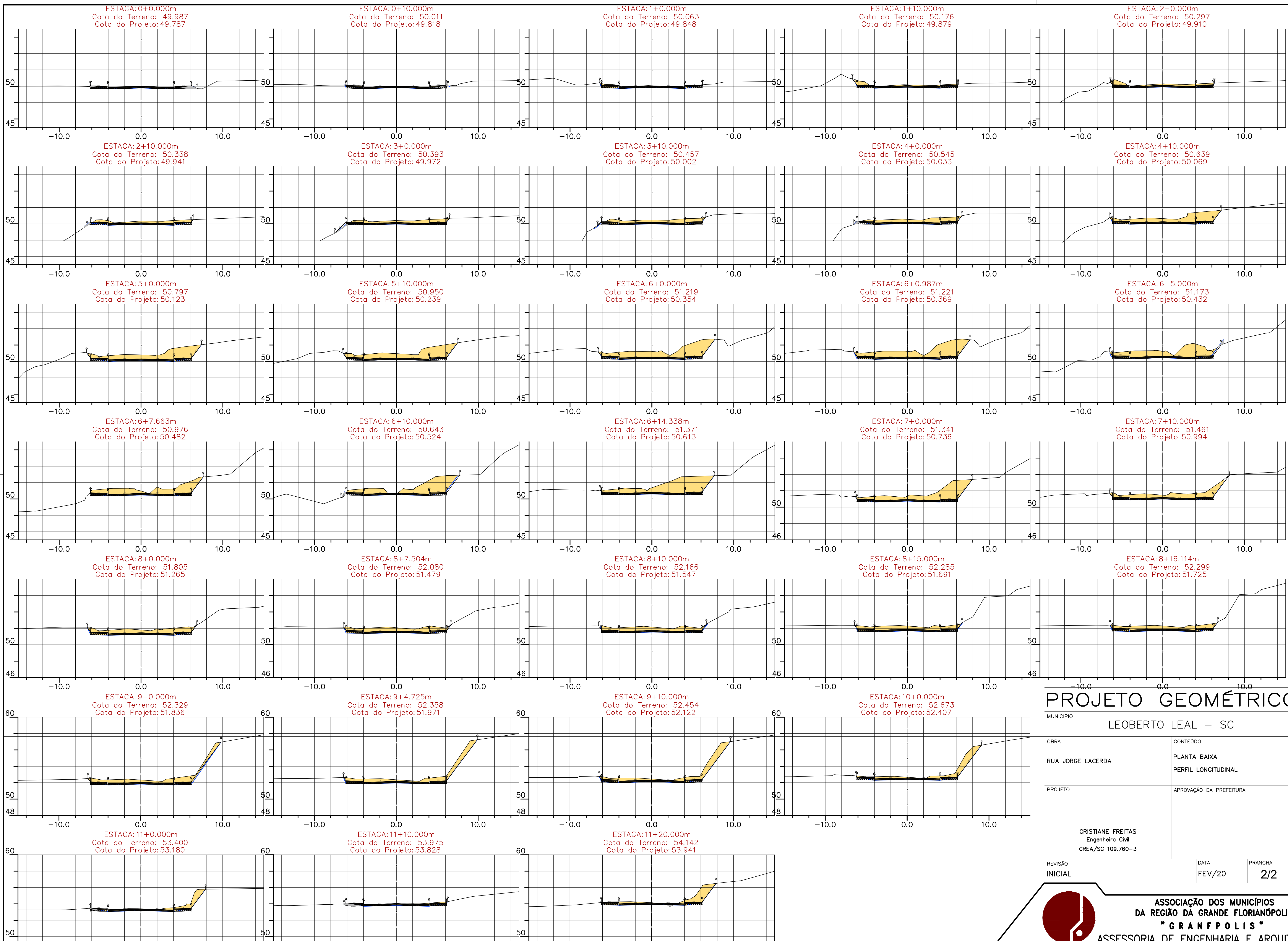
REVISÃO
 INICIAL

DATA
 FEV/20

PRANCHA
 2/2



ASSOCIAÇÃO DOS MUNICÍPIOS
 DA REGIÃO DA GRANDE FLORIANÓPOLIS
 "GRANFPOLIS"
 ASSESSORIA DE ENGENHARIA E ARQUITETURA



PROJETO GEOMÉTRICO

MUNICÍPIO	LEOBERTO LEAL - SC	
OBRA	RUA JORGE LACERDA	
CONTEÚDO	PLANTA BAIXA PERFIL LONGITUDINAL	
PROJETO	APROVAÇÃO DA PREFEITURA	
REVISÃO	DATA	PRANCHA
INICIAL	FEV/20	2/2
CRISTIANE FREITAS Engenheira Civil CREA/SC 109.760-3		