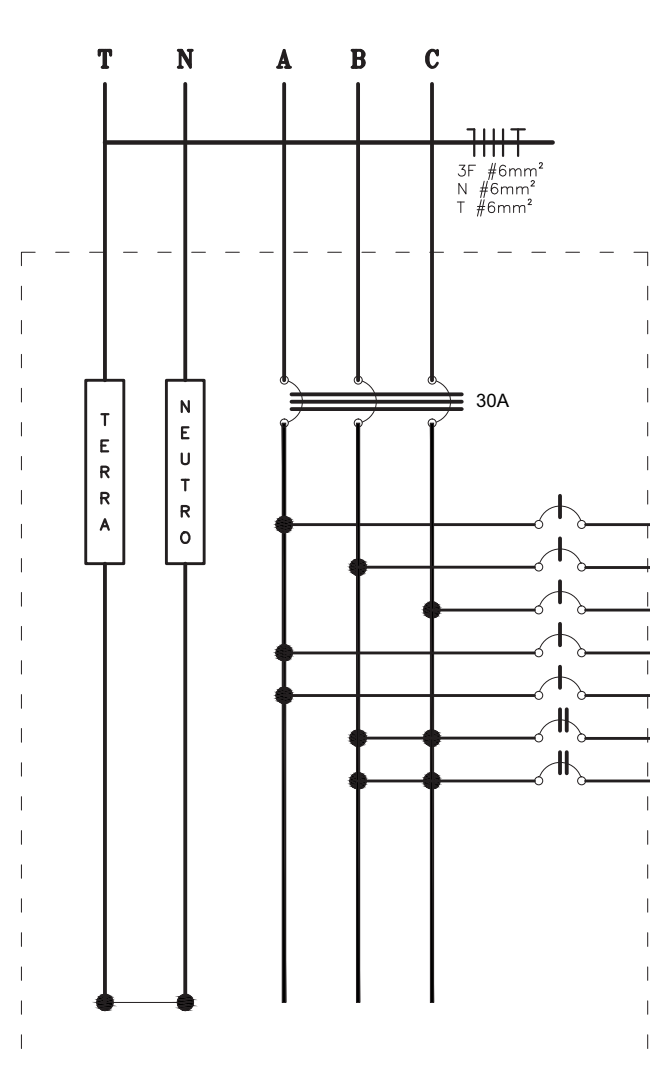
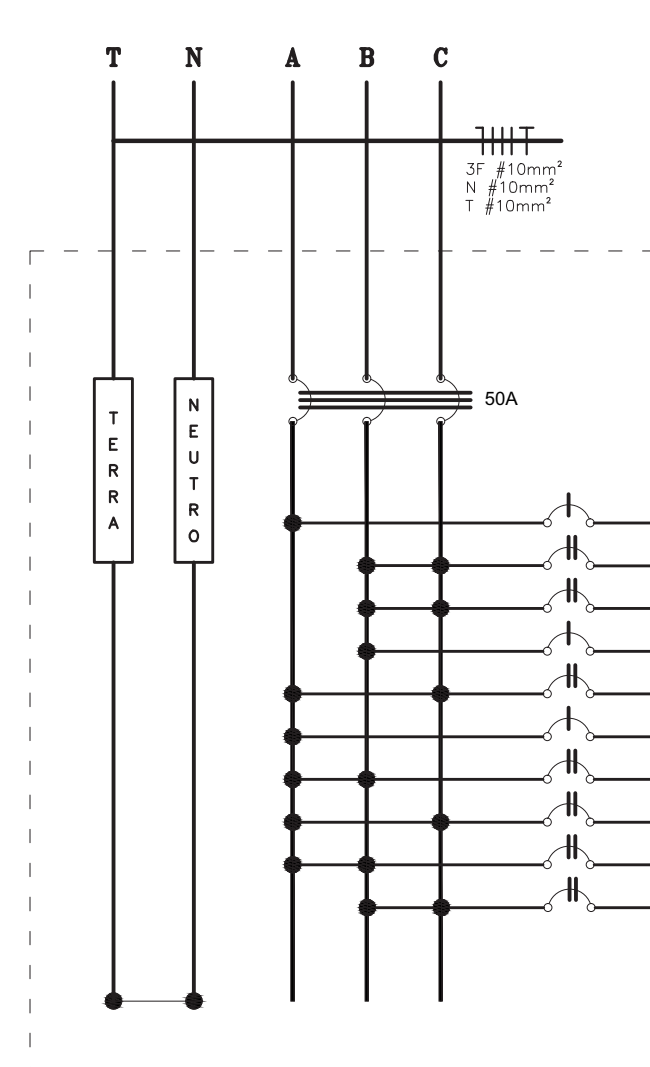


QUADRO QD1 (220/127V)



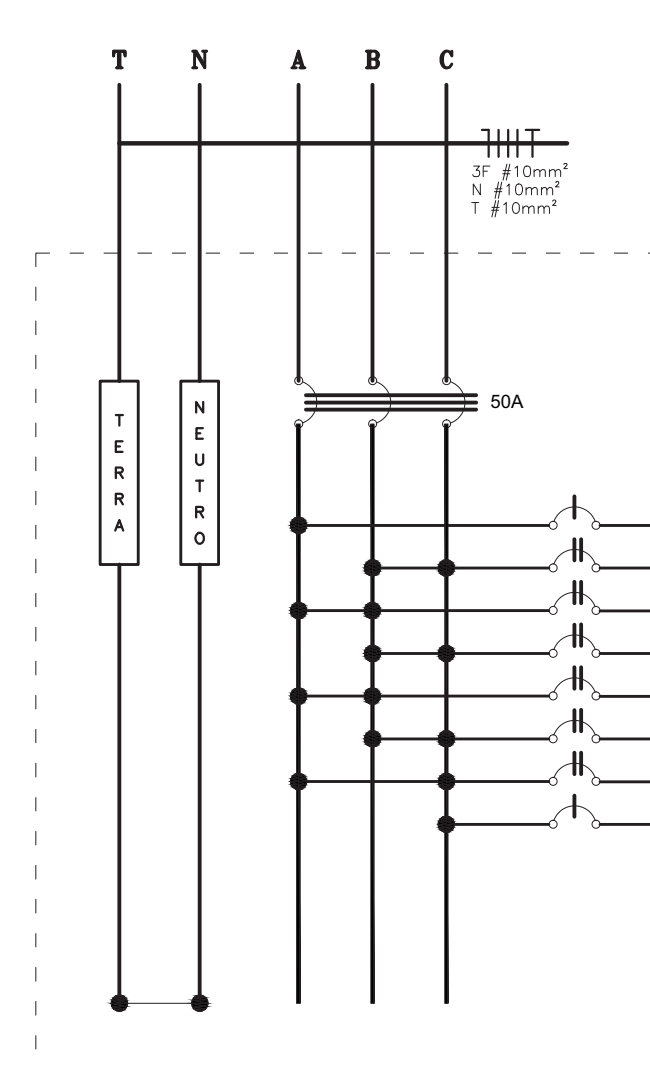
CIRCUITOS	TOMADAS (W)						LÂMPADAS (W)						CARGAS (W)	FATOR DE POTÊNCIA	FATOR DE DEMANDA	TENSÃO (V)	DISJUNTOR (A)	FASE (mm²)	NEUTRO (mm²)	TERRA (mm²)	FASES (VA)			IDENTIFICAÇÃO	
	100	300	1500	2200	4400	22x3 (2x4)	100	300	1500	2200	4400	22x3 (2x4)									A	B	C		
1	-	-	-	-	-	-	-	-	-	-	-	900	0,92	0,86	840	127	15	2,5	2,5	-	840	-	-	ILUMINAÇÃO	
2	-	2	2	-	-	-	-	-	-	-	-	800	0,9	0,7	820	127	15	2,5	2,5	-	-	620	-	-	TOMADA PARA COMPUTADOR E GERAL
3	-	2	2	-	-	-	-	-	-	-	-	800	0,9	0,7	820	127	15	2,5	2,5	-	-	620	-	-	TOMADA PARA COMPUTADOR E GERAL
4	-	3	2	-	-	-	-	-	-	-	-	900	0,9	0,7	700	127	15	2,5	2,5	-	-	700	-	-	TOMADA PARA BEBEDOURO, COMPUTADOR E GERAL
5	-	2	2	-	-	-	-	-	-	-	-	800	0,9	0,7	820	127	15	2,5	2,5	-	-	620	-	-	TOMADA PARA COMPUTADOR E GERAL
6	-	-	1	-	-	-	-	-	-	-	-	1.500	0,9	1	1.660	220	15	4	4	-	-	830	830	-	AR-CONDICIONADO (10KBTU)
7	-	-	1	-	-	-	-	-	-	-	-	1.500	0,9	1	1.660	220	15	4	4	-	-	830	830	-	AR-CONDICIONADO (10KBTU)
GERAL	9	8	2	0	0	3	6	3	7	200	-	-	-	-	6.720	220	30	6	6	6	2.160	2.280	2.280	-	-

QUADRO QD2 (220/127V)



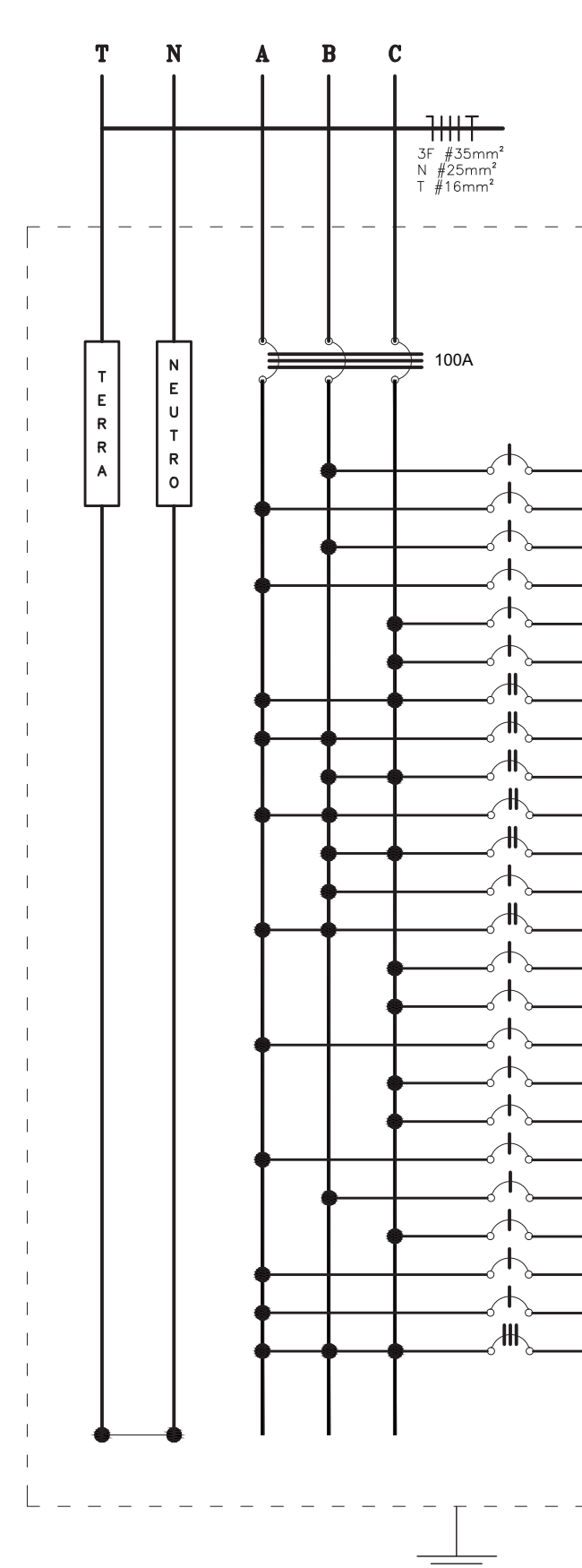
CIRCUITOS	TOMADAS (W)						LÂMPADAS (W)						CARGAS (W)	FATOR DE POTÊNCIA	FATOR DE DEMANDA	TENSÃO (V)	DISJUNTOR (A)	FASE (mm²)	NEUTRO (mm²)	TERRA (mm²)	FASES (VA)			IDENTIFICAÇÃO		
	100	300	1500	2200	4400	22x3 (2x4)	100	300	1500	2200	4400	22x3 (2x4)									A	B	C			
8	-	-	-	-	-	-	-	-	-	-	-	11	3	1.180	0,92	0,86	1.100	127	15	2,5	2,5	-	1.100	-	-	ILUMINAÇÃO
9	-	-	-	-	-	-	-	-	-	-	-	4.400	1	0,45	1.980	220	25	4	4	-	-	990	990	-	CHUVEIRO MASCULINO PRÉ-ESCOLA	
10	-	-	-	-	-	-	-	-	-	-	-	4.400	1	0,45	1.980	220	25	4	4	-	-	990	990	-	CHUVEIRO MASCULINO PRÉ-ESCOLA	
11	4	2	-	-	-	-	-	-	-	-	-	1.000	0,9	0,7	770	127	15	2,5	2,5	-	-	770	-	-	TOMADAS TV E GERAL	
12	-	-	-	-	-	-	-	-	-	-	-	2.500	0,9	1	2.770	220	20	4	4	-	-	1.385	-	1.385	AR-CONDICIONADO CRECHE III (18KBTU)	
13	2	2	-	-	-	-	-	-	-	-	-	800	0,9	0,7	620	127	15	2,5	2,5	-	-	620	-	-	TOMADA BEBEDOURO, SOLARIUM E GERAL	
14	-	-	-	-	-	-	-	-	-	-	-	4.400	1	0,45	1.980	220	25	4	4	-	-	990	990	-	CHUVEIRO FEMININO CRECHE III	
15	-	-	-	-	-	-	-	-	-	-	-	4.400	1	0,45	1.980	220	25	4	4	-	-	990	-	990	CHUVEIRO FEMININO CRECHE III	
16	-	-	-	-	-	-	-	-	-	-	-	4.400	1	0,45	1.980	220	25	4	4	-	-	990	990	-	CHUVEIRO FEMININO CRECHE III	
17	-	-	-	-	-	-	-	-	-	-	-	2.500	0,9	1	2.770	220	20	4	4	-	-	1.385	1.385	-	AR-CONDICIONADO PRÉ-ESCOLA (18KBTU)	
GERAL	6	4	0	2	0	0	11	3	29.980	-	-	17.930	220	50	10	10	10	10	10	6.975	6.115	5.740	-	-		

QUADRO QD3 (220/127V)

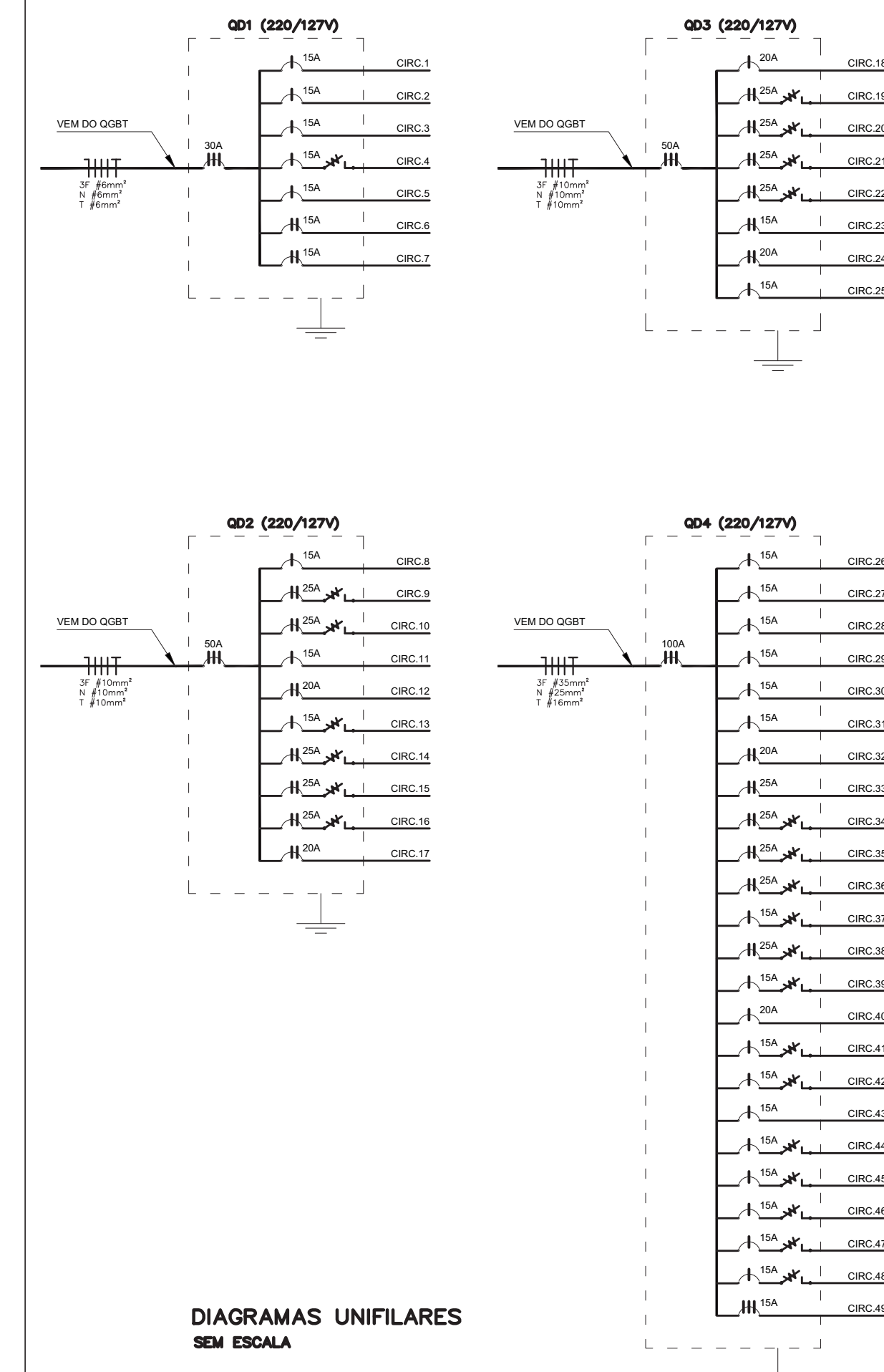


CIRCUITOS	TOMADAS (W)						LÂMPADAS (W)						CARGAS (W)	FATOR DE POTÊNCIA	FATOR DE DEMANDA	TENSÃO (V)	DISJUNTOR (A)	FASE (mm²)	NEUTRO (mm²)	TERRA (mm²)	FASES (VA)			IDENTIFICAÇÃO		
	100	300	1500	2200	4400	22x3 (2x4)	100	300	1500	2200	4400	22x3 (2x4)									A	B	C			
18	-	-	-	-	-	-	-	-	-	-	-	16	4	1.680	0,92	0,86	1.570	127	20	2,5	2,5	-	1.570	-	-	ILUMINAÇÃO
19	-	-	-	-	-	-	-	-	-	-	-	4.400	1	0,45	1.980	220	25	4	4	-	-	990	990	-	CHUVEIRO	
20	-	-	-	-	-	-	-	-	-	-	-	4.400	1	0,45	1.980	220	25	4	4	-	-	990	990	-	CHUVEIRO	
21	-	-	-	-	-	-	-	-	-	-	-	4.400	1	0,45	1.980	220	25	4	4	-	-	990	990	-	CHUVEIRO	
22	-	-	-	-	-	-	-	-	-	-	-	4.400	1	0,45	1.980	220	25	4	4	-	-	990	990	-	CHUVEIRO	
23	-	-	-	-	-	-	-	-	-	-	-	1.500	0,9	1	1.660	220	15	4	4	-	-	830	830	-	AR-CONDICIONADO CRECHE I (10KBTU)	
24	-	-	-	-	-	-	-	-	-	-	-	2.500	0,9	1	2.770	220	20	4	4	-	-	1.385	-	1.385	AR-CONDICIONADO CRECHE II (18KBTU)	
25	8	2	-	-	-	-	-	-	-	-	-	1.400	0,9	0,7	1.080	127	15	2,5	2,5	-	-	1.080	-	-	TOMADAS	
GERAL	8	2	1	1	4	0	16	4	24.680	-	-	15.000	220	50	10	10	10	10	10	4.935	4.790	5.275	-	-		

QUADRO QD4 (220/127V)



CIRCUITOS	TOMADAS (W)						LÂMPADAS (W)						CARGAS (W)	FATOR DE POTÊNCIA	FATOR DE DEMANDA	TENSÃO (V)	DISJUNTOR (A)	FASE (mm²)	NEUTRO (mm²)	TERRA (mm²)	FASES (VA)			IDENTIFICAÇÃO		
	100	300	600	750	1100	1500	2500	3500	4400	22x3 (2x4)	100	300									600	750	1100		1500	2500
26	-	-	-	-	-	-	-	-	-	-	-	3	10	1.120	0,92	0,86	1.040	127	15	2,5	2,5	-	1.040	-	-	ILUMINAÇÃO
27	-	-	-	-	-	-	-	-	-	-	-	2	9	1.200	0,92	0,86	1.120	127	15	2,5	2,5	-	1.120	-	-	ILUMINAÇÃO
28	4	3	-	-	-	-	-	-	-	-	-	1.300	0,9	0,7	1.010	127	15	2,5	2,5	-	-	1.010	-	-	TOMADAS COMPUTADOR E GERAL	
29	2	3	-	-	-	-	-	-	-	-	-	1.100	0,9	0,7	850	127	15	2,5	2,5	-	-	850	-	-	TOMADAS COMPUTADOR E GERAL	
30	1	3	-	-	-	-	-	-	-	-	-	1.000	0,9	0,7	770	127	15	2,5	2,5	-	-	770	-	-	TOMADAS COMPUTADOR E GERAL	
31	2	3	-	-	-	-	-	-	-	-	-	1.100	0,9	0,7	850	127	15	2,5	2,5	-	-	850	-	-	TOMADAS COMPUTADOR E GERAL	
32	-	-	-	-	-	-	-	-	-	-	-	2.500	0,9	1	2.770	220	20	4	4	-	-	1.385	1.385	-	AR-CONDICIONADO MULTIFUNÇÃO (18KBTU)	
33	-	-	-	-	-	-	-	-	-	-	-	3.200	0,9	1	3.550	220	25	4	4	-	-	1.775	1.775	-	TOMADA RACK	
34	-	-	-	-	-	-	-	-	-	-	-	4.400	1	0,45	1.980	220	25	4	4	-	-	990	990	-	CHUVEIRO	
35	-	-	-	-	-	-	-	-	-	-	-	4.400	1	0,45	1.980	220	25	4	4	-	-	990	990	-	CHUVEIRO	
36	-	-	-	-	-	-	-	-	-	-	-	4.400	1	0,45	1.980	220	25	4	4	-	-	990	990	-	CHUVEIRO	
37	3	1	-	-	-	-	-	-	-	-	-	900	0,9	0,9	900	127	15	2,5	2,5	-	-	900	-	-	TOMADA GELADERA E TOMADAS	
38	-	-	-	-	-	-	-	-	-	-	-	3.500	0,9	0,9	3.500	220	25	4	4	-	-	1.750	1.750	-	MAQUINA DE SECAR ROUPA	
39	1	-	-	-	-	-	-	-	-	-	-	850	0,8	0,9	950	127	15	2,5	2,5	-	-	950	-	-	MAQUINA DE LAVAR ROUPA E TOMADA	
40	-	-	-	-	-	-	-	-	-	-	-	1.400	0,9	0,9	1.400	127	20	2,5	2,5	-	-	1.400	-	-	MICROONDAS E TOMADA	
41	-	-	-	-	-	-	-	-	-	-	-	1.100	1	0,9	990	127	15	2,5	2,5	-	-	990	-	-	FERRO DE PASSAR ROUPA	
42	-	2	1	-	-	-	-	-	-	-	-	1.200	0,9	0,9	1.200	127	15	2,5	2,5	-	-	1.200	-	-	GELADERA E TOMADAS	
43	-	-	2	-	-	-	-	-	-	-	-	1.200	0,9	1	1.330	127	15	2,5	2,5	-	-	1.330	-	-	GELADERA E FREEZER	
44	-	-	1	-	-	-	-	-	-	-	-	900	0,9	0,9	900	127	15	2,5	2,5	-	-	900	-	-	TOMADAS	
45	-	-	-	-	-	-	-	-	-	-	-	1.100	0,9	0,9	1.100	127	15	2,5	2,5	-	-	1.100	-	-	MICROONDAS	
46	-	-	1	-	-	-	-	-	-	-	-	900	0,9	0,9	900	127	15	2,5	2,5	-	-	900	-	-	TOMADAS	
47	-	-	1	-	-	-	-	-	-	-	-	900	0,9	0,9	900	127	15	2,5	2,5	-	-	900	-	-	TOMADAS	
48	-	-	1	-	-	-	-	-	-	-	-	900	0,9	0,9	900	127	15	2,5	2,5	-	-	900	-	-	TOMADAS	
49	-	-	-	-	-	-	-	-	-	-	-	1.500	0,85	1	1.760	220	20	2,5	2,5	-	-	587	587	587	ALIMENTAÇÃO DA CAIXA D'ÁGUA	
GERAL	13	19	8	1	3	1	1	1	3	5	19	6	42.070	-	-	34.630	220	100	35	25	16	11.362	11.617	11.652	-	-



DIAGRAMAS UNIFILARES SEM ESCALA

Ministério da Educação

FNDE Fundo Nacional de Desenvolvimento da Educação

PROINFÂNCIA - ESPAÇO EDUCATIVO INFANTIL

ENDEREÇO: _____

MUNICÍPIO - UF: _____

PROPRIETÁRIO: FUNDO NACIONAL DE DESENVOLVIMENTO DA EDUCAÇÃO - FNDE

AUTORES DO PROJETO: _____

RESPONSÁVEL TÉCNICO: _____

PROPRIETÁRIO: _____

AUTOR DO PROJETO: _____ CREA: _____

AUTOR DO PROJETO: _____ CREA: _____

RESP. TÉCNICO: _____ CREA: _____

DLFO: _____ CREA: _____

RA: _____

PROJETO TIPO C

INSTALAÇÕES ELÉTRICAS

COORDENAÇÃO: CGEST - Coordenação Geral de Infra-estrutura

QUADRO DE CARGAS E DIAGRAMAS TENSÃO 127V MONOFÁSICO/220V TRIFÁSICO